



Matavfall

Metallemballasje

Glassemballasje

Ny sortering for næring

Innføring av matavfall/glass- og metallemballasje

Innen 1. januar 2023, så er målsetningen at alle bedrifter skal ha en ordning for utsortering av matavfall. Dette kommer fram av EUs første handlingsplan for sirkulær økonomi fra 2015. Regjeringens direktiv om «Endringer i rammedirektivet om avfall» følger opp denne.

Hensikten er at vi skal ha en omstilling til en sirkulær økonomi, der verdien av produktet og materiale tas vare på lengst mulig ved at de blir brukt lengst mulig, repareres/oppgraderes og benyttes igjen. Dette vil ha en stor påvirkning på bruksmønster, og dermed vil det få store positive effekter både for klima, miljø og omsider økonomi til den enkelte bedrift.

I tillegg så blir det tilgjengelig for våre kunder å ha en egen dunk for innsamling av glass- og metallemballasje. Dette vil føre til en høyere sorteringsgrad, som er bra både for bedriften og miljøet.

I løpet av året kan vi tilby miljøvennlig håndtering av matavfall i alle kommunene Retura Midt opererer i!

Når utrulling av matavfall skjer for private husholdninger, får de også en egen dunk for glass- og metallemballasje. Dette kan også vi tilby til våre kunder, i løpet av året.

Matavfall for Næring

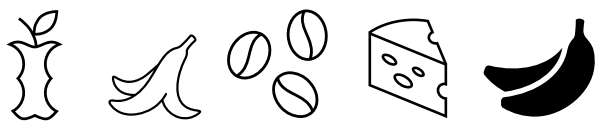
Når matavfall for private starter i din kommune, kan vi også lage en løsning for din bedrift. Ta gjerne kontakt med oss om det er noe du lurer på!



For kontor anbefaler vi tømning hver 2.uke.

Hva kan sorteres i matavfall?

Det kan alltid være en utfordring med oppstart av en ny sorteringsløsning, og mye av dette kommer faktisk fra manglende kunnskap. Derfor har vi funnet fram noen eksempler for å gjøre det enklere.

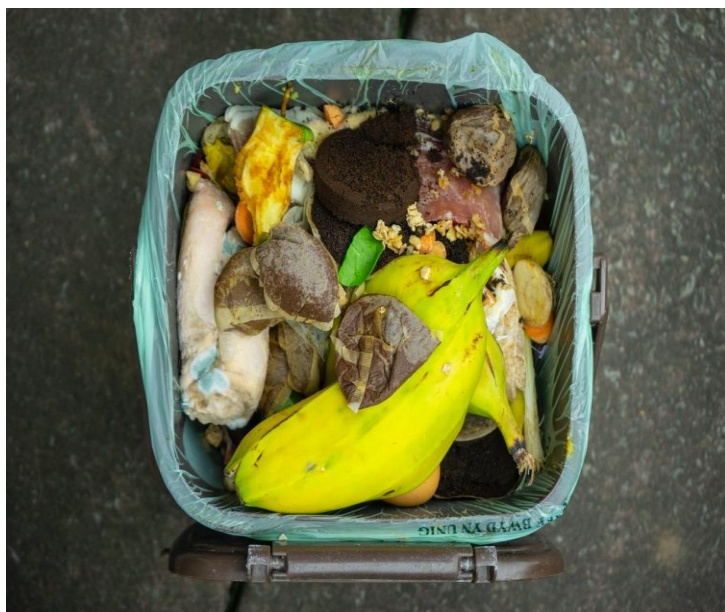


Utsortering av matavfall forbedrer bedriftens miljøprestasjon!

Utstyr

Matavfallet sorteres i beholdere på 140L og 240L. I abonnementet inngår det 1 rull med innleggssekker pr år. Vi kan også tilby biologisk nedbrytbare matavfallsposer på 10L som passer i en vanlig søppelbøtte. Det er også fullt mulig å kaste matavfallet rett ned i dunken, så lenge det er innleggssekk i beholder.

Henting av matavfall kan flere steder, utføres opptil 3 ganger i uken.



JA TAKK

Frukt, grønnsaker
Fiskerester, skalldyr
Kjøttrester, bein
Eggeskall, nøtteskall
Kaffegrut(filter), vanlige teposer
Tørkepapir med matsøl
Matrester som har stått for lenge og ikke kan spises

NEI TAKK

Kattesand og hundeposer
Snus og sigaretter
Hageavfall
Blomster
Teposer av nylon
Jaktavfall/dyreskrott
Annet restavfall



Egen kompostløsning

Et godt alternativt dersom du har mye matavfall, kan være å anskaffe seg en komposteringsmaskin. Da fyller man selv opp maskinen med matavfall(uemballert), og det omgjøres til jordtilsetning og gjødsel. Egen kompostløsning vil kutte ned på transportkostnader, noe som vil hjelpe miljøet.

Dette kan vi i Retura Midt hjelpe deg med!

Hva skjer med matavfallet?

Matavfallet vi samler inn blir omdannet til biogass og gjødsel.

Matavfallet blir samlet inn og deretter fraktet til Ecopro i Verdal. Her blir matavfallet til biogass og gjødsel.

Gassen blir videresendt til deres datterselskap Ecogas. Hos Ecogas oppgraderer de biogassen til kjøretøykvalitet. Denne blir blant annet brukt av bussene i Trondheim. Foreløpig genereres det biogass som årlig erstatter ca. 3 millioner liter med diesel.

Tips!

- Bruk en beholder med luftehull for å unngå kondens mellom pose og beholder
- Legg litt tørkepapir i bunnen av beholderen for å hjelpe mot kondensoppbygging
- Avkjøl varm mat før du legger den i posen
- Knyt posen godt før den havner i dunken

Glass- og metallemballasje

Hvorfor bare emballasje?

Glass og metall som benyttes som emballasje har som regel andre egenskaper, enn det som benyttes til ikke-emballasje. Noen eksempler er drikkeglass, biler, vinduer og kjøkkenredskap. Derfor må dette sorteres utenom.

Hva skjer med avfallet?

All innsamling av glass- og metallemballasje samlet inn i Retura Midts områder, blir sendt til gjenvinningsanlegget til Sirkel Glass AS, som befinner seg utenfor Fredrikstad. Dette anlegget er et av verdens mest moderne gjenvinningsanlegg.

Glass- og metallemballasje kan tømmes hver 6. uke



Fordeler med glass- og metallemballasje

Når man benytter glass- og metallemballasje i vareproduksjon, kan dette gi både miljømessige fordeler, samt styrke omdømmet til bedriften.

Resirkulert glass brukes som råstoff til Glasopor Skumglass, Glava Isolasjon, og det eksporteres til glassverk i Europa for produksjon av nye glassprodukter.

1 kg innlevert metall kan gi 1 kg med spiker, altså forsvinner det ikke noe gjennom resirkuleringsproduksjonen.

Glasopor består av 100% resirkulert glassemballasje, som er samlet inn fra husholdninger fra hele Norge.



Glasopor er det letteste granulære byggemateriale på markedet. Det består av 20% glass og 80% luft.

Ja takk

- Syltetøyglass og lignende
- Hermetikkbokser
- Myke metallbokser
- Aluminiumsfolie
- Bokser uten pant
- Metallkorker/lokk
- Metalltuber
- Telys (uten veik)

Nei takk

- Krystall
- Ildfastformer
- Speil og vindusglass
- Lyspærer og batterier
- Malingsspann
- Stekepanner/kasserolle
- Bestikk
- Bildeler

Sorteringsutstyr og rådgivning

Vi har mange mulige løsninger som vil hjelpe for bedre sortering. Jo enklere det er å sortere inne, desto enklere blir det å holde styr på avfallstypene. Dette kan hjelpe din bedrift med økt sorteringsgrad, omdømme og bærekraftighet.

Kontakt oss i dag for en hyggelig prat om hvilke løsninger vi kan tilby!

RETURA 
Ditt lokale avfallsselskap **MIDT**

Grønørveien 19, 7300 Orkanger

Telefon: 72 48 67 70

post@retura-midt.no

www.retura-midt.no

